

**Palazzo per
terziario e commercio
nell'area
Parco Nord**



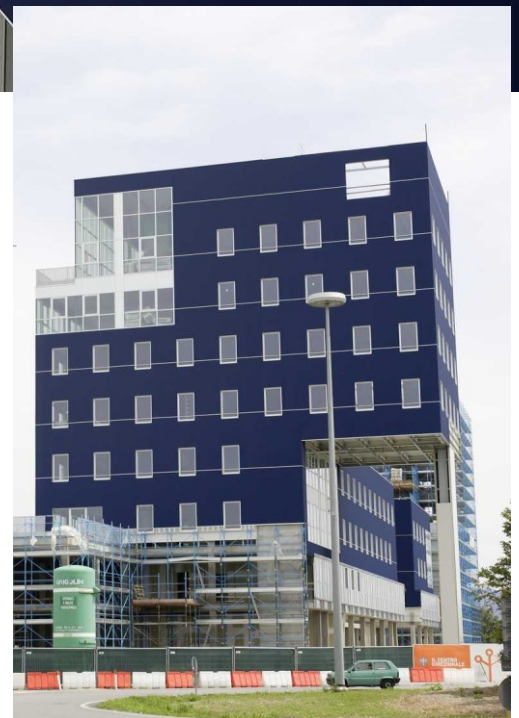


Progettazione e realizzazione delle strutture in acciaio e dei rivestimenti in metallo del corpo direzionale presso il Parco Commerciale Terminal Nord a Udine.
 Strutture architettoniche a sbalzo in acciaio per oltre 9 metri e rivestimenti per oltre 6'000 m².
Vendita di circa 600 m² di spazi adibiti ad uffici.

PROGETTO	Gregotti Associati International
COMMITTENTE	Opit Real Retail Bergamo
TIPOLOGIA	Edificio per terziario e commercio

AZIENDE DEL GRUPPO SIMEON PARTECIPANTI AL PROGETTO

- Simproject srl:** progettazione integrata
- Simeon Carpenterie srl:** sistemi in acciaio
- Simco Tecnocovering srl:** involucri e coperture
- Simis srl:** investimenti e sviluppo



Gruppo simeon
 SOLUZIONI
 INTEGRATE
 PER COSTRUIRE
 IN ACCIAIO



PROGETTAZIONE



STRUTTURE



STRUTTURE



STRUTTURE



INVOLUCRI

SIGEST
 SERVIZI
 ALLE IMPRESE
 DELLE SOCIETÀ
 DEL GRUPPO

Sede centrale
 via Mameli, 9
 33041 Aiello del Friuli (Udine) – I
 T. +39 0432 997218
 F. +39 0432 997398
 info@grupposimeon.it
 www.grupposimeon.it