



**EFFIND**

Scoprite il Team perfetto  
in Piping Solutions.

*"Lavorare con Passione,  
è la chiave del Successo."*

IL TEAM



Quando a 40  
anni di storia  
si uniscono  
25 anni  
di esperienza.



Gli uffici della sede generale Simeon Carpenterie  
ad AIELLO DEL FRIULI, Italia

All'interno della nuova realtà, Effind raccoglie un team di esperti con una ventennale esperienza nel settore delle forniture di componenti per i settori petrolchimico, meccanico ed energetico. Un team, quello di Effind, con un notevole know-how nel settore, in grado di offrire ai propri clienti la migliore consulenza sulle forniture e il più efficiente servizio commerciale pre e post vendita. Una specializzazione di settore supportata ed integrata dall'esperienza manageriale di oltre 40 anni della Simeon Carpenterie srl società capostipite del Gruppo Simeon. Effind fornisce flange, raccordi, piastre tubiere, chiusure per valvole, componenti per recipienti a pressione e scambiatori di calore, anelli per l'industria dei trasporti e nasce con la volontà di diventare il brand di riferimento per le forniture internazionali nelle quali vanta una consolidata esperienza, con la serietà, la puntualità e l'efficienza che hanno da sempre caratterizzato i responsabili aziendali.



I nuovi uffici a Buja, Italia

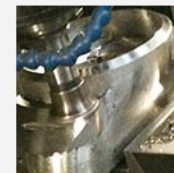


Lo stabilimento di produzione a Buja, Italia



Qualità,  
serietà,  
flessibilità  
in un'unica  
soluzione.

Effind è una realtà in grado di fornire le soluzioni più adatte a ogni più specifica esigenza, comprese le più impegnative, adattandosi perfettamente alle necessità e offrendo risposte qualificate e competitive. Il suo servizio è flessibile, efficiente e puntuale. I suoi prodotti sono sempre perfettamente rispondenti agli standard richiesti compresi quelli di elevata precisione.



Prodotti  
su misura,  
performance  
uniche.

Ogni fornitura Effind è in grado di rispondere alle migliori aspettative delle aziende clienti. Alte performance, perfetto controllo dimensionale, qualità certificata e la sicurezza di un team collaudato.

WN RF 30" 600# B16.47/A - ASTM A694 F65 SAND BLASTED



VARIETY OF LWN ACCORDING TO CUSTOMER'S DWG  
IN STAINLESS STEEL, CARBON STEEL AND ALLOY STEEL



STEP MACHINING  
FROM FORGED SHAPE



FORGED OVAL CONNECTION  
10" SCH.80 F 304/L  
ACCORDING TO CUSTOMER'S DWG



FORGED CONNECTIONS  
6" SCH.120 SA106N  
ACCORDING TO CUSTOMER'S  
DWG FOR HEAT EXCHANGER

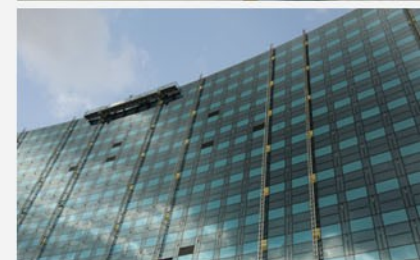
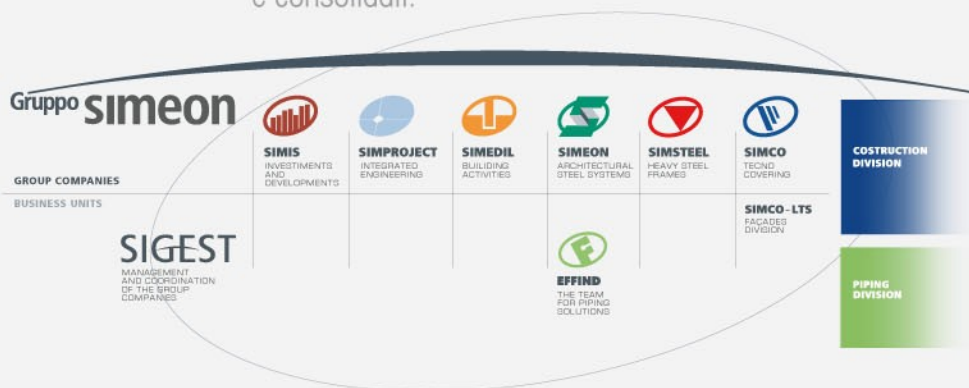


T-PIECE, ASME B16.9,  
5" x 2" SCH.40 - A304 WP316L

Dietro Effind, c'è la forza di un grande Gruppo.

[www.grupposimeon.it](http://www.grupposimeon.it)  
[info@grupposimeon.it](mailto:info@grupposimeon.it)

Effind fa parte integrante del Gruppo Simeon, una realtà internazionale che opera nel settore delle costruzioni in acciaio per la realizzazione di edifici di medie e grandi dimensioni. Un gruppo articolato che comprende 6 aziende, ciascuna specializzata e complementare con le altre al fine di offrire un prodotto completo e tecnologicamente avanzato, estese su 50.000,00 metri quadri di proprietà, 3 unità produttive, 40 anni di storia, 120 unità operative: un'unica regia con lo scopo di garantire lo sviluppo e la diversificazione nel settore. E' proprio nell'ottica della diversificazione che si colloca Effind quale divisione Piping del Gruppo Simeon che sebbene di recente costituzione raccoglie ed utilizza esperienze e know how forti e consolidati.





Scoprite il  
team perfetto  
in Piping Solutions.



[www.elfind.com](http://www.elfind.com)  
[www.grupposimeon.it](http://www.grupposimeon.it)



**EFFIND**

Offices:

Industrial area loc. Saletti – Via Vilsbiburg 6A/2  
33030 Buja (UD) – I  
Tel. +39 (0)432 974338 – fax +39 (0)432 986906

Production site:

Industrial area loc. Saletti – Via delle Nazioni Unite 6  
33030 Buja (UD) – I  
[www.effind.com](http://www.effind.com) - [info@effind.com](mailto:info@effind.com)

Headquarters:

**SIMEON CARPENTERIE s.r.l.**

Via Mameli, 9 – 33041 Aiello del Friuli (UD) – I  
P.IVA – VAT Code IT: 01412210302

